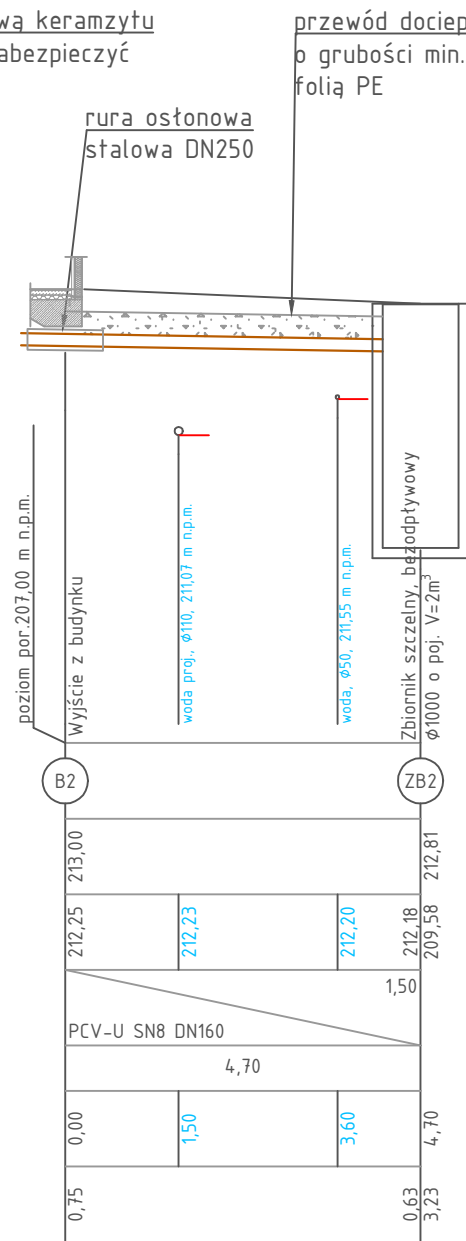
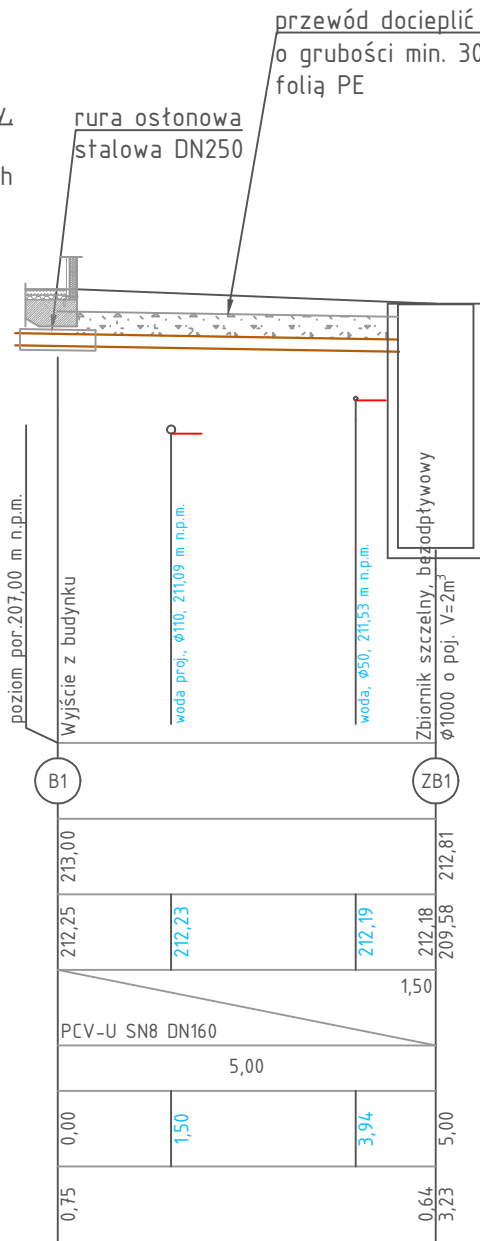


poziom por.207,00 m n.p.m.			
Wezeł	ZW	ST	ZB3
Rzędna terenu [m n.p.m.]	213,00	212,81	212,81
Rzędna dna rury [m n.p.m.]	212,00	211,80	211,79
Materiał,Średnica/Spadek [%]	PCV-U SN8 DN160 10,00 1,50		
Długość [m]	2,00	0,85	
Odległość [m]	0,00	2,00	2,85
Zagłębienie [m]	1,00	1,01	1,02

Skala Y: 1:100 1m Skala X: 1:100

#### UWAGI:

- W trakcie budowy mogą zostać ujawnione inne, nie wykazane na planach sytuacyjnych dodatkowe sieci uzbrojenia podziemnego, które w trakcie robót należy również odpowiednio zabezpieczyć przed uszkodzeniami i zgłosić ich obecność do właściwych służb.
- Rzędne istniejącego uzbrojenia zweryfikować w rzeczywistości.
- Ewentualne zmiany zagłębienia projektowanego rurociągu wynikające z innego posadowienia istniejącego uzbrojenia niż przyjęte w dokumentacji uzgodnić z inspektorem nadzoru.
- Prace prowadzić pod statym nadzorem geotechnicznym. W trakcie prac zweryfikować warunki gruntowo- wodne po trasie kanalizacji, w miejscu posadowienia studzienek kanalizacyjnych i zbiornika. W podłożu projektowanych instalacji mogą wystąpić istniejące grunty, które pod okresowych wahań wskutek zawilgocenia mogą pogarszać swoje właściwości nośne, ulegać uplastycznieniu/upłynnieniu.



Jednostka projektowa:		<div>TERMKAN Łukasz Kurzydowski</div> <div>BIURO PROJEKTOWE</div> <div>www.fermkan.pl</div> <div>tel. +48 502 052 711</div> <div>biuro@fermkan.pl</div>		<div>Adres biura:</div> <div>Krepcowa 5/XI</div> <div>20-502 Lublin</div> <div>NIP: 919-167-90-06</div> <div>REGON: 361256020</div>	
Nazwa zadania		BUDOWA ZBIORNIKA ZAPASU WODY WRAZ Z BUDYNKIEM TECHNICZNYM DO OBSŁUGI SIECI WODOCIĄGOWEJ ORAZ NIEZBEDNĄ INFRASTRUKTURĄ TECHNICZNĄ; dz.ew. nr 129/2, obr.7-Krepców, gm. Metgiew			
Adres inwestycji		Krepców, dz. ewid. nr 129/2 21-007 Metgiew			
Tytuł rysunku		Profil podłożny zewnętrznej instalacji kanalizacji sanitarnej			
Inwestor		Gmina Metgiew ul. Partyzancka 2, 21-007 Metgiew			
Projektant:		mgr inż. Łukasz Kurzydowski		Podpis	
		upr. w specj. sanitarnej nr LUB/0260/POOS/13			
Opracował:		mgr inż. Agata Zonik		Podpis	
Stadium		Data		Nr rysunku:	
PT		23.12.2024 r.		SKS-01	
		Skala		1:100	